



32444245304354

Κωδικοποίηση & Ιχνηλασιμότητα στα Φάρμακα

Technology Day, 5 Δεκεμβρίου 2007, Holiday Inn

ΚΕΝΤΡΙΚΗ ΙΔΕΑ

- Η σωστή κωδικοποίηση των φαρμάκων κατά την διάρκεια της παραγωγικής διαδικασίας (τόσο στις ατομικές όσο και στις ομαδικές συσκευασίες) βοηθά στην ιχνηλασιμότητα, άρα και στην διαφάνεια της εφοδιαστικής αλυσίδας.

32444245304354

ΚΩΔΙΚΟΠΟΙΗΣΗ

- Η επισήμανση με μεταβλητές πληροφορίες έτσι ώστε κάθε συσκευασία (ατομική ή ομαδική) να αποκτά μια ταυτότητα.
- Η προσπάθεια είναι η ταυτότητα αυτή να είναι μοναδική.

3 2 4 4 2 4 5 3 0 4 5 4

ΜΟΡΦΕΣ ΚΩΔΙΚΟΠΟΙΗΣΗΣ

- Αναγνώσιμες από τον άνθρωπο:
 - Ημ.Λήξης, κωδικοί παραγωγής, κτλ
- Αναγνώσιμες από μηχανές:
 - Barcodes (1D/2D), RFID

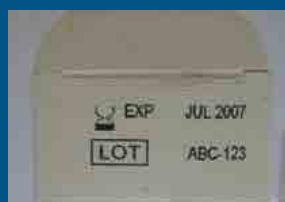
3 2 4 4 2 4 5 3 0 4 5 4



ΤΥΠΟΙ ΚΩΔΙΚΟΠΟΙΗΣΗΣ

- Κωδικοποίηση Ιχνηλασιμότητας

Γίνεται κυρίως κατά την παραγωγική διαδικασία



- Κωδικοποίηση Διακίνησης

Γίνεται κατά την αποθήκευση / διακίνηση και κατά την παραγωγική διαδικασία

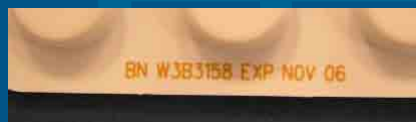


3 2 4 4 2 4 5 3 0 4 5 4

3 2 4 4 2 4 5 3 0 4 5 4

ΗΛΕΚΤΡΟΝΙΚΕΣ ΜΕΘΟΔΟΙ ΚΩΔΙΚΟΠΟΙΗΣΗΣ ΣΤΑ ΦΑΡΜΑΚΑ

- Industrial Inkjet
- Laser
- Thermal Transfer
- RFID



ΙΧΝΗΛΑΣΙΜΗ ΦΑΡΜΑΚΕΥΤΙΚΗ ΑΛΥΣΙΔΑ

ΠΑΡΑΓΩΓΗ

ΔΙΑΚΙΝΗΣΗ

ΔΙΑΘΕΣΗ

- Κωδικ. Ιχνηλασιμότητας
- Βάση Δεδομένων Α'
- Κωδικ. Διακίνησης
- Βάση Δεδομένων Β'
- Βάση Δεδομένων Γ'

Για ιχνηλάσιμες φαρμακευτικές αλυσίδες, απαιτείται συντονισμός των Βάσεων Α, Β, Γ.

ΠΡΟΓΡΑΜΜΑ

- “Το όραμα της EFPIA για την ταυτοποίηση και κωδικοποίηση των φαρμάκων στην Ευρώπη”.
 - *Αναστάσιος Πανταζής, Όμιλος Γερολυμάτος*
- “Using Barcode and RFID Technologies for Traceable and Secure Pharma Production and Supply Chains”.
 - *Craig Stobie, Global Pharmaceutical Business, Domino*
 - *Lee Metters, Strategic Product Director, Domino*
 - *Lila Theodorou, SIG Group, Domino*



ΚΩΔΙΚΟΠΟΙΗΣΗ · ΙΧΝΗΛΑΣΙΜΟΤΗΤΑ · ΔΙΑΧΕΙΡΙΣΗ ΠΑΡΑΓΩΓΗΣ

Αγ. Αθανασίου 17 Τ.Θ. 76
19002 Παιανία
marketing@theodorou.gr

Τηλ: 210 6690900
Fax: 210 6640200
www.theodorou.gr